



Representation in Scandinavia

# OPUS 2



SPOLE

TILL/FRÅN

## KONTROLL-LAMPA

Snabb blinkning = felindikering.  
Ibland kan felet avhjälpas genom att stänga av/sätta på talprocessorn.

Regelbunden blinkning = byt batterier.

Kort blink = Signal från justeringskontrollen mottagen och accepterad

## ÅTERGÅ TILL GRUNDINSTÄLLNING

## KONTROLL LAMPOR

Höger resp. vänster lampa tänds då kontrollen sänder till Höger resp Vänster processor

Mittlampan blinkar = tangentbordet är låst

Mittlampan blinkar 3 ggr = byt batteri

## MIKROFONENS KÄNSLIGHET

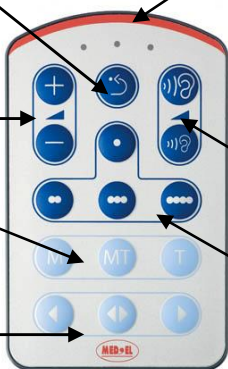
## PROGRAMVAL

1 - 4

VOLYM + -

VAL AV LJUDKÄLLA  
M, MT eller T

VAL AV PROCESSOR  
Vänster, Höger eller båda



# FUNKTIONSKONTROLL MED TESTPLATTA

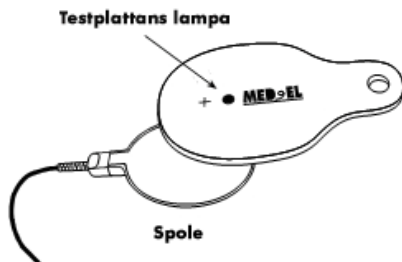
Gör så här:

- Ta av processorn från sin plats bakom örat.
- Ställ Processorn i läge Till
- Ljuda (t.ex. ba-ba-ba- ....)
- Fäst processorns spole mot testplattan (medan du ljudar)
- Kontrollera att den röda lampan blinkar i takt med ljudet

Om den röda lampan inte blinkar:

- Kontrollera batterierna
- Prova med reservsladden
- Prova med annan batterihållare

**OBSERVERA ATT OM CI FINNS PÅ BÅDA ÖRONEN  
MÅSTE VÄNSTER PROCESSOR SÄTTAS PÅ VÄNSTER  
ÖRA OCH VICE VERSA ANNARS GER DE INGEN SIGNAL**



MED-EL representeras i Skandinavien av  
Möllerström Medical AB  
Slagthuset  
SE- 211 20 Malmö, Sverige  
Tel. 040-17 63 50  
Fax. 040-176359  
[www.mollerstrommedical.com](http://www.mollerstrommedical.com)  
[info@mollerstrommedical.com](mailto:info@mollerstrommedical.com)